

AIPR-VD5200E+

2Megapixel, Wetterfeste IR-LED Dome Netzwerkkamera, motorisiertem Varioobjektiv, 120dB WDR, ePoE



Hauptmerkmale

- 1/2.8" 2 Megapixel progressive CMOS STARVIS Sensor
- Mindestbeleuchtung: 0.006Lux/F1.4 Farbe, 0Lux/F1.4(IR an)
- Echtzeitübertragung bis zu 50 Bilder/Sek. bei 1080P (1920x1080)
- Linse 2.7mm ~ 13.5mm Varioobjektiv motorisiert
- IR Ausleuchtung bis zu 50m
- Smart IR (Intelligente IR-LED Kompensation)
- Triple-Codec Unterstützung: H.265+/H.264
- Besonderheiten: BLC, HLC, 120dB WDR, Bewegungserkennung, Privatzonenmaskierung, IVS,, MicroSD Unterstützung bis max. 128GB
- Web Viewer, CMS (DSS/PSS)
- Wetterfest, IP67/IK10, Kompaktes Gehäuse

VIDEO

Bildsensor	1/2.8" 2 Megapixel CMOS STARVIS
Pixel	1920(H) x 1080 (V)
Abtastsystem	Progressiv
Lichtempfindlichkeit	0.006Lux/F1.4 (Farbe), 0Lux/F1.4 (IR ein)
Rauschabstand	>50dB (WDR 120dB)
Videoausgang	1x BNC
Kompression	H.265+/H.265/H.264+/H.264
Auflösung	1080P(1920x1080)/1.3M(1280x960)/720P(1280x720)/D1(704x576/704x480)/VGA(640x480)/CIF(352x288/352x240)
Bitrate	H.265: 14 ~ 5632Kbps H.264: 24 ~ 9472Kbps
Streaming	Haupt Stream: 1080P (1 ~ 50FPS) Extra Stream1: D1 (1 ~ 50FPS) Extra Stream 2: 1080P(1 ~ 25FPS)

OBJEKTIV

Brennweite	2.7mm ~ 13.5mm
Blickwinkel	H: 101° ~31°, V: 54° ~ 17°

NETZWERK

Ethernet	RJ-45 (10/100Base-T)
Streaming Methode	Unicast/Multicast
Protokoll	HTTP, HTTPS, TCP, ARP, RTSP, RTP, UDP, SMTP, FTP, DHCP, DNS, DDNS, PPPOE, IPv4/v6, QoS, UPnP, NTP, Bonjour, 802.1x, Multicast, ICMP, IGMP, SNMP
ONVIF Kompatibilität	ONVIF, PSIA, CGI
Max. Benutzerzugriffe	20 Benutzer
Smart Phone	iOS, Android

EXTRAS

Speicher	NAS, Lokal PC, Micro SD Karte (max. 128GB)
-----------------	--

FUNKTIONEN

Tag & Nachtschaltung	Auto(ICR)/Farbe/B&W
Gegenlichtkompensation	Aus/BLC/HLC/WDR(120dB)
DNR	3D DNR
Bewegungserkennung	Aus/Ein
Privatzonenmaskierung	Aus/Ein (4 Zonen)
Spiegeln	Aus/Ein
AGC	Aus/Ein
Weißabgleich	Aus/Ein
Verschlusszeit	1/3 ~ 100000s
IR Reichweite	Bis zu 50 Meter
IR LEDs	3
Smart IR	Aus/Ein
Digitaler Zoom	16-Fach

INTELLIGENZ

IVS	Linienüberquerung, Eindringen, Objektschutz
Erweiterte Intelligenz	Gesichtserkennung

AUDIO & ALARM

Kompression	G.711A/G.711Mu/G.726/AAC
Anschlüsse	1/1 Eingang/Ausgang
Alarm	1x Eingang: DC5V, 300mA 1x Ausgang: DC12V, 300mA

BETRIEBSBEDINGUNGEN

Betriebstemperatur	-30°C ~ +60°C
Schutzart	IP67/IK10

ELEKTRISCHE DATEN

Spannung/Strom	DC12V, AC24V, PoE+ (802.3at)
Verbrauch	< 15W

MASSE UND GEWICHT

Abmessungen	ø 159.1mm x 117.9mm
Gewicht	1.20 Kg

ZUBEHÖR



PFB201C



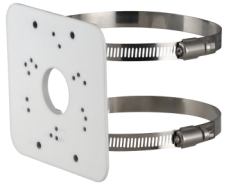
PFA138



PFB210W



DH-PTZ



V-MAST2



PFA101

Wand Montage	Mast Montage
PFB210W	V-MAST2 + PFB210W
Decken Montage	Decken Einbau Montage
PFA138	PFB201C

DIMENSIONEN

