

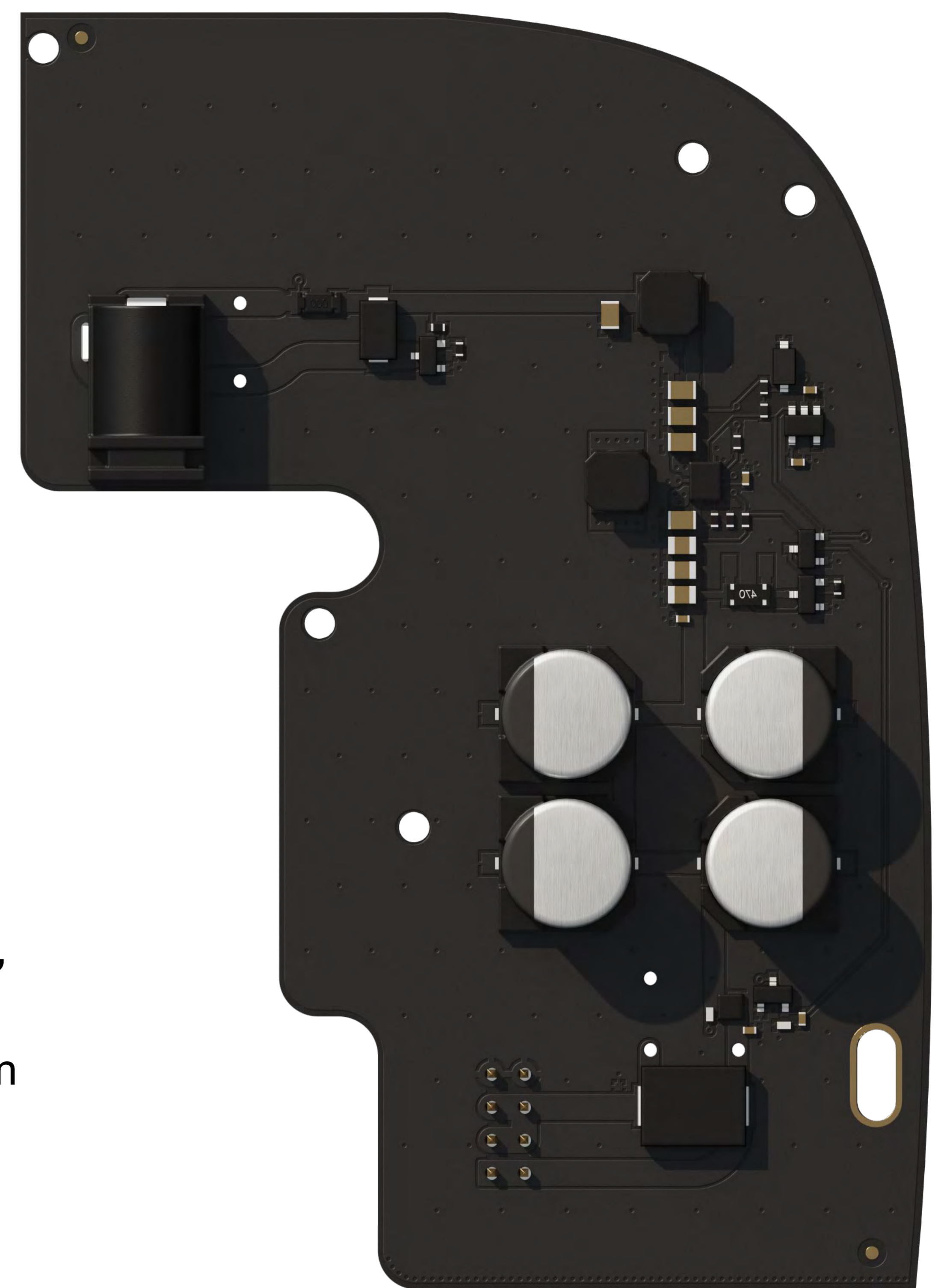


## 6V PSU (type A)

Stromversorgungsplatine für den Betrieb des Geräts mit tragbarer Batterie

### Objekte ohne Stromanschluss schützen

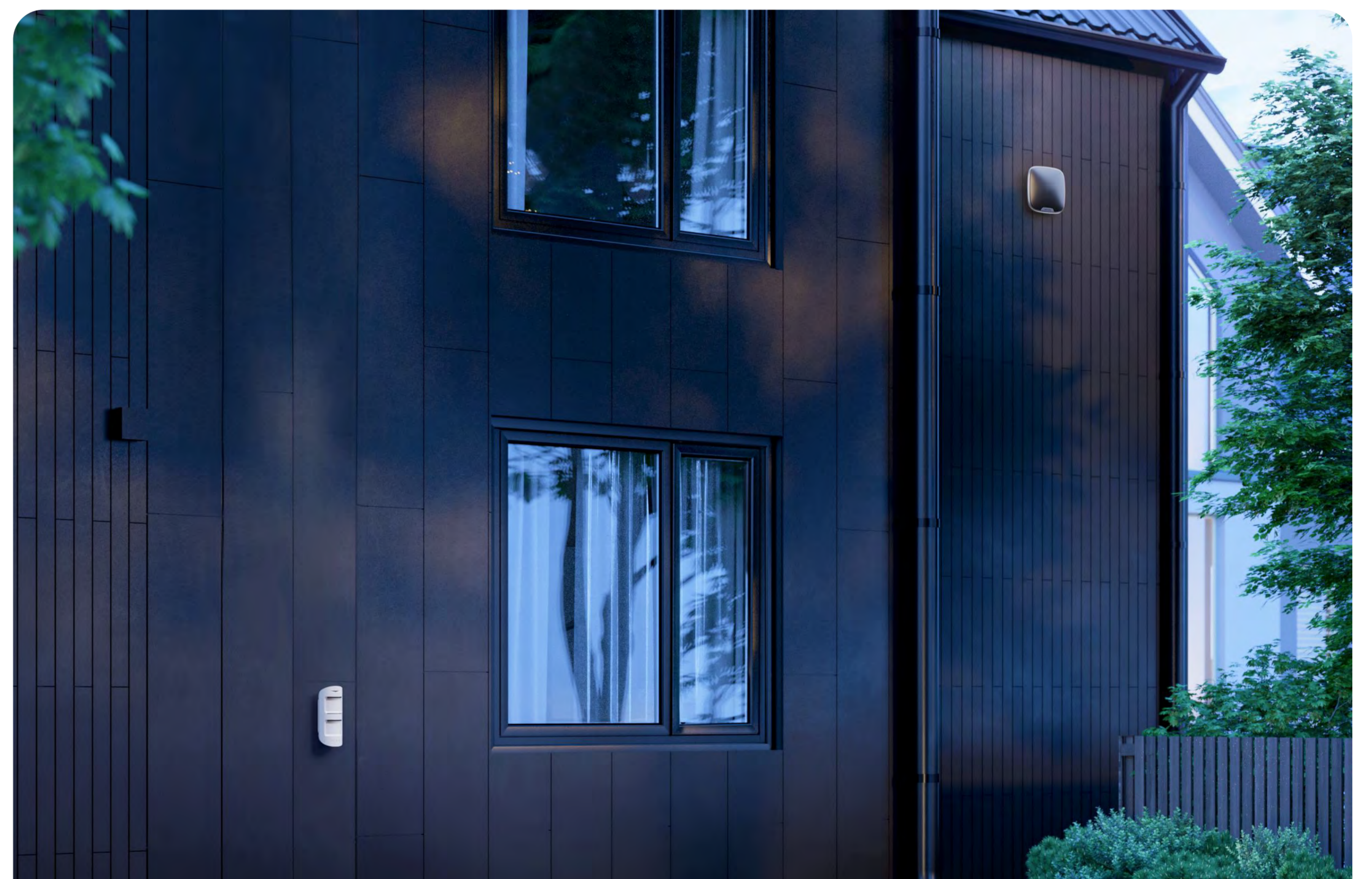
Mit einer alternativen 6V PSU (type A) kann eine Hub-Zentrale oder ein Funk-Repeater von Ajax bis zu 30 Monate mit einer externen Batterie betrieben werden, ohne an das Stromnetz des Gebäudes angeschlossen zu sein. Andere drahtlose Ajax Geräte arbeiten mit vorinstallierten Batterien 2 bis 10 Jahre lang. Das System überwacht Objekte rund um die Uhr und kann Baustellen und leerstehende Gebäude ohne Stromversorgung vor Einbruch, Vandalismus und unbefugter Nutzung schützen.



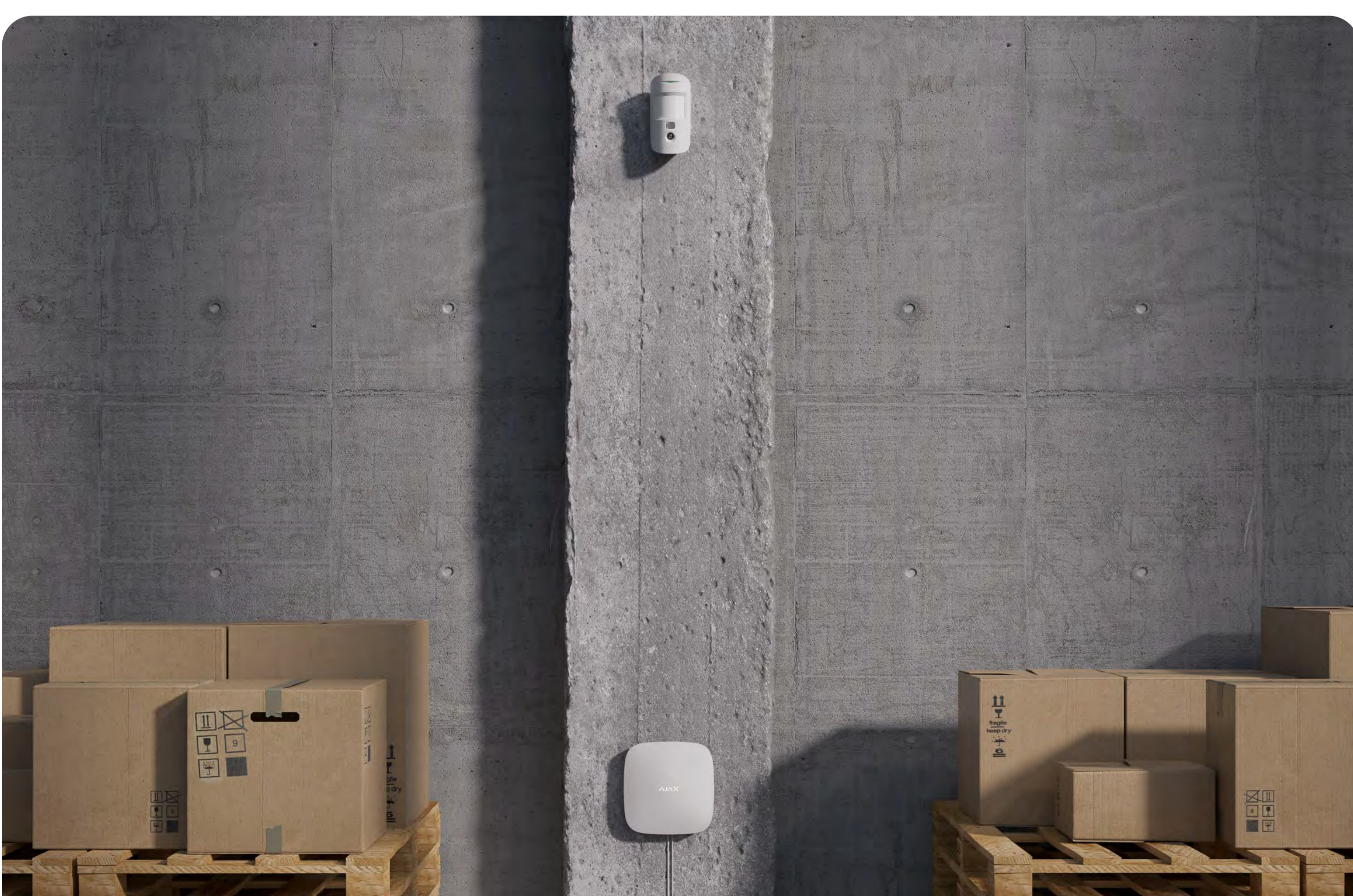
### Anwendungsbeispiele



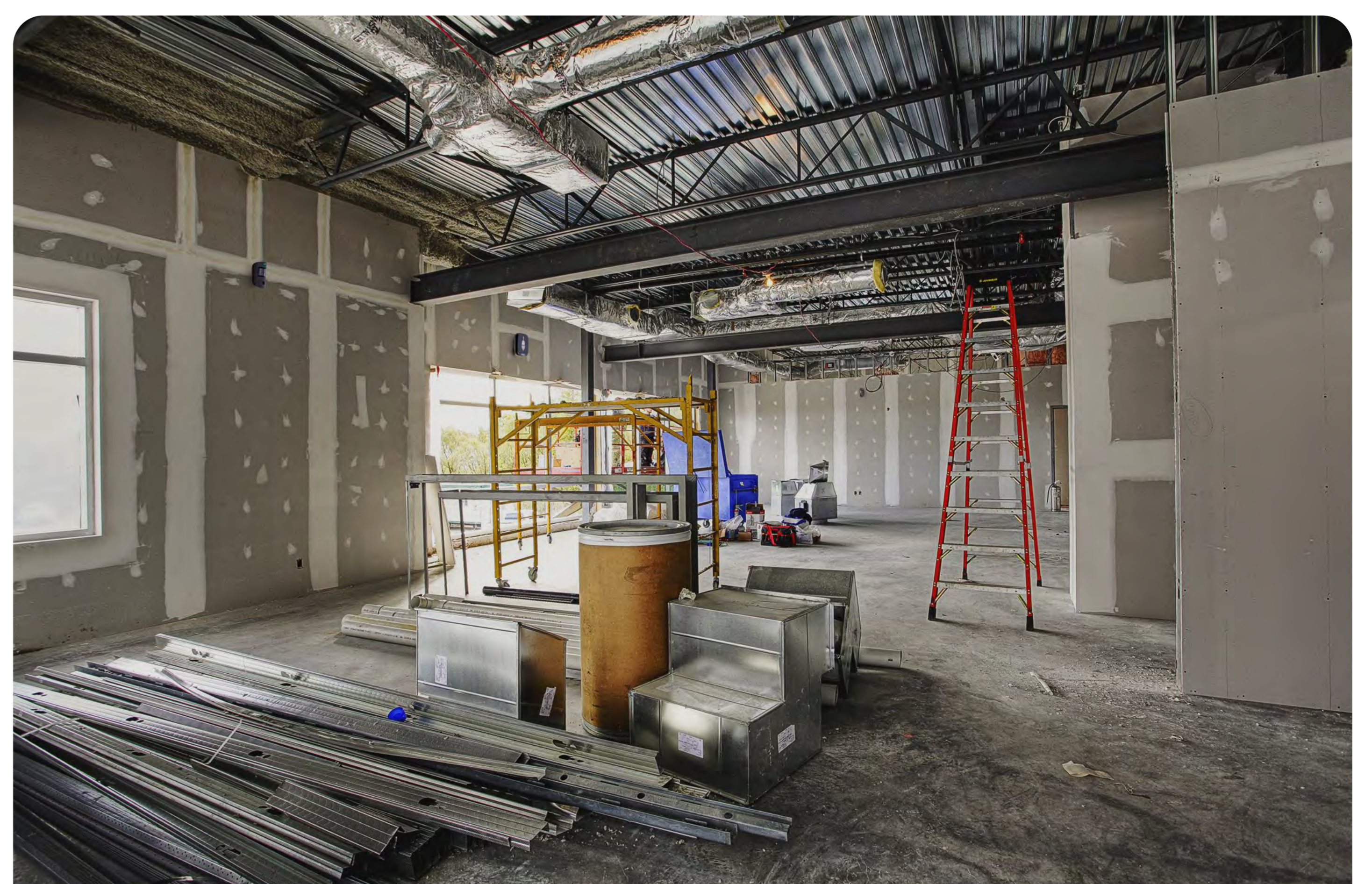
Sommerhäuser, die im Winter nicht genutzt werden und deren Stromversorgung abgeschaltet ist



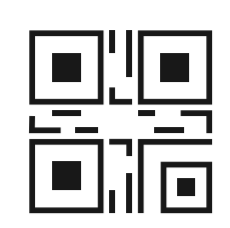
Leerstehende Immobilien, die illegal besetzt werden können



Lager ohne oder mit instabiler Stromversorgung

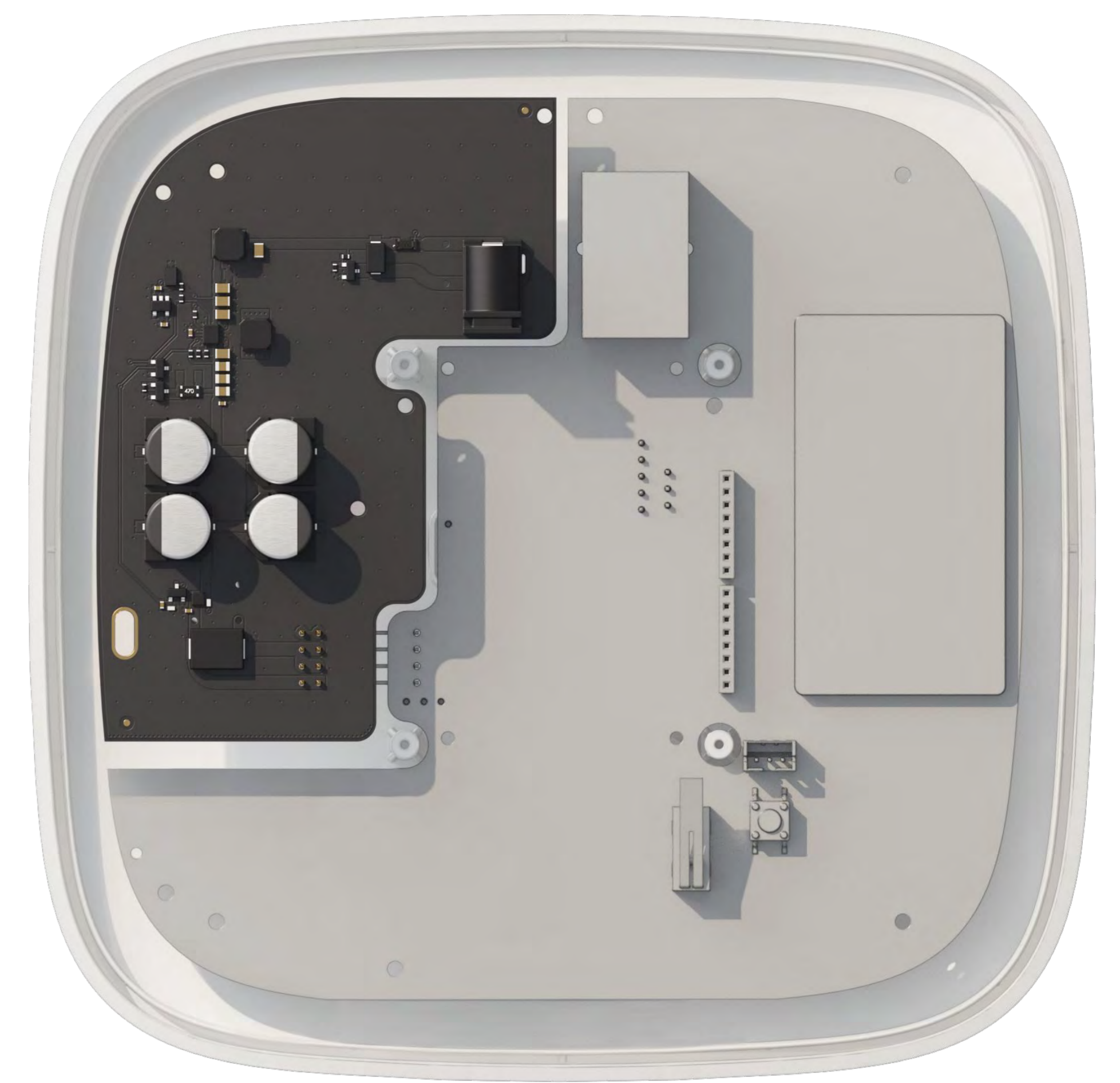


Aktive oder stillgelegte Baustellen mit kostspieligen Materialien und Geräten




## Installation

- 6V PSU (type A) wird mit einem PH1-Schraubendreher anstelle der standardmäßigen 110/230 V~ Stromversorgungsplatine in das Gerätegehäuse eingebaut.
- Für den Anschluss des Netzkabels wird ein Standardnetzstecker verwendet.
- Ein Anschlussadapter ist im Lieferumfang enthalten.



Die Produktlinien **Superior**, **Fibra** und **Baseline** sind miteinander kompatibel. Dies eröffnet zahlreiche Möglichkeiten für die Zusammensetzung von Systemen in praktisch jeder Konfiguration.

<p><b>Kompatibilität</b></p> <p><b>Hub-Zentralen</b> Hub (4G) Jeweller Hub 2 (2G) Jeweller Hub 2 (4G) Jeweller Hub 2 Plus Jeweller</p> <p><b>Funk-Repeater</b> ReX 2 Jeweller</p>	<p><b>Netzanschluss</b></p> <p><b>Buchse</b> 6,5 × 2 mm</p> <p><b>Stecker</b> 5,5 × 2,1 mm Power jack</p>	<p><b>Empfohlene Batterien</b></p> <p>Alkalische Zink-Luft-Batterien mit einer Betriebsspannung von 4,2 bis 10 V<sup>==</sup></p> <p><u>Liste der empfohlenen Batterien:</u> </p>	<p><b>Installation</b></p> <p><b>Installationsmethode</b> im Gehäuse der Hub-Zentrale oder des Funk-Repeaters</p> <p><b>Betriebstemperatur</b> von -10 °C bis +40 °C</p> <p><b>Betriebluftfeuchtigkeit</b> bis zu 75 %</p>
<p><b>Eingang</b></p> <p><b>Spannung</b> 4,2–10 V<sup>==</sup></p> <p><b>Stromstärke</b> bis zu 1 A</p> <p><b>Einschaltspannung</b> 4,2 V<sup>==</sup> ± 2,5%</p> <p><b>Ausschaltspannung</b> 3–3,4 V<sup>==</sup> Lastabhängig</p>	<p><b>Ausgang</b></p> <p><b>Spannung</b> 4,8 V<sup>==</sup> ± 5%</p> <p><b>Stromstärke</b> bis zu 1,5 A</p>	<p><b>Platine</b></p> <p><b>Farbe</b> Nicht zutreffend</p> <p><b>Abmessungen</b> 98 × 70 × 17 mm</p> <p><b>Gewicht</b> 26 g</p>	<p><b>Lieferumfang</b></p> <p>6V PSU (type A) Anschlussadapter Schnellstartanleitung</p>



Für detaillierte Informationen scannen Sie den QR-Code oder folgen Sie dem Link:  
[ajax.systems/support/devices/6vpsu-hub2/](https://ajax.systems/support/devices/6vpsu-hub2/)

- ✉ support@ajax.systems
- 📍 @AjaxSystemsSupport\_Bot
- 🌐 ajax.systems