

IPR-EB441-AI-V2

4 Megapixel AI Netzwerk IR Bullet Kamera, 120dB WDR,
Micro SD max. 256GB, SMD4.0, AI SSA



Wiz Sense

Highlights

- 4-MP 1/2.9" CMOS-Bildsensor, niedrige Leuchtdichte und hochauflösendes Bild
- Ausgabe von max. 4MP (2688 × 1520) @25fps
- Eingebaute IR-LED, der maximale Beleuchtungsabstand beträgt 60 m
- ROI, SVC, SMART H.264+/H.265+, AI H.264/H.265, Kodierung nach Filter, flexible Kodierung, geeignet für verschiedene Bandbreiten und Speicherumgebungen
- Rotationsmodus, WDR, 3D NR, HLC, BLC, digitale Wasserzeichen, anwendbar auf verschiedene Überwachungsszenen verschiedene Bandbreiten und Speicherumgebungen
- Intelligente Erkennung: Intrusion, Tripwire (unterstützt die Klassifizierung und genaue Erkennung von Fahrzeugen und Menschen).
- unterstützt max. 256 GB Micro SD-Karte, eingebautes MIC
- 12 VDC/PoE-Stromversorgung
- Schutzart IP67 und IK10
- SMD 4.0
- AI SSA

Übersicht

Angetrieben von ihren fortschrittlichen Deep-Learning-Algorithmen unterstützt die Kamera intelligente Funktionen wie Perimeterschutz, intelligente Bewegungserkennung (SMD), Quick Pick und AI SSA (AI Scene Self-Adaptation), wodurch sie einfach und bequem zu bedienen ist. Dank der Starlight-Technologie und des Objektivs mit großer Blende kann die Kamera auch bei schlechten Lichtverhältnissen klare und lebendige Bilder liefern.

Funktionen

SMD 4.0

Die Smart Motion Detection-Technologie arbeitet mit intelligenten Algorithmen, um Ziele zu klassifizieren, die einen Bewegungserkennungsalarm auslösen. Sie filtert Objekte heraus, die keine Ziele sind, wie z. B. kleine und große Tiere, um die Auslösung von Fehlalarmen zu vermeiden. Mit einem KI-NVR steht die Quick Pick-Technologie zur Verfügung, mit der Sie ganz einfach nach Menschen und Fahrzeugen in SMD-Ereignisvideos suchen und diese auswählen können, wobei die höchsten Übereinstimmungen priorisiert werden.

AI-SSA

Die AI Scene Self-Adaptation (AI SSA) nutzt Deep-Learning-Algorithmen, um Umgebungsbedingungen wie Regen, Nebel, Gegenlicht, schwaches Licht und Flimmern zu erkennen und die Bildparameter an die jeweiligen Bedingungen anzupassen, um sicherzustellen, dass stets klare Bilder erzeugt werden.

Smart H.265+ % Smart H.264+

Mit dem fortschrittlichen szenenadaptiven Ratensteuerungsalgorithmus erzielt die intelligente Codierungstechnologie eine höhere Codierungseffizienz als H.265 und H.264, liefert qualitativ hochwertige Videos und reduziert die Kosten für Speicherung und Übertragung.

Perimeterschutz

Mit dem Deep Learning-Algorithmus kann die Perimeter Protection-Technologie Menschen und Fahrzeuge genau erkennen. In Bereichen mit eingeschränktem Zugang (z. B. Fußgängerzone und Fahrzeugbereich) werden die Fehlalarme der intelligenten Erkennung auf der Grundlage des Zieltyps (z. B. Stolperdraht, Eindringen) weitgehend reduziert.

Cyber-Sicherheit

Netzwerk-Kameras verwenden eine Reihe von Sicherheitstechnologien, darunter Sicherheitsauthentifizierung und -Autorisierung, Zugriffskontrollprotokolle, vertrauenswürdiger Schutz, verschlüsselte Übertragung und verschlüsselte Speicherung. Diese Technologien verbessern den Schutz der Kamera vor externen Cyber-Bedrohungen und verhindern, dass bösartige Programme das Gerät kompromittieren.

Kamera					
Bild Sensor	1/2. '9" CMOS				
Max. Auflösung	2688 (H) x 1520 (V)				
ROM	128 MB				
RAM	512 MB				
Abtastsystem	Progressiv				
Elektronische Shutter Geschwindigkeit	Auto/Manuell 1/3s ~ 1/100000 s				
Min. Beleuchtung	0.005 Lux@F1.5 (Farbe) 0.0005 Lux@F1.5(Schwarz/Weiß) 0 Lux (Infrarot an)				
S/N Ratio	>56 dB				
Infrarot Ausleuchtung	Bis zu 60m				
Infrarot Ein/Aus	Auto, Zoom Priorität, Manuell				
Infrarot LED	4				
Ausrichtung	Schwenken: 0° ~ 360° Neigen: 0° ~ 90° Drehen: 0° ~ 360°				
Objektiv					
Objektiv Typ	Motorisiert Vari-fokal				
Objektiv Mount	Ø14				
Brennweite	2.7mm ~ 13.5mm				
Max. Blende	F1.5				
Blickwinkel	Horizontal: 104° ~ 29° Vertikal: 54° ~ 16° Diagonal: 125° ~ 33°				
DORI Distanz	Objektiv	Detect	Observe	Recognize	Identify
	W	64m	25.6m	12.8m	6.4m
	T	210m	84m	42m	21m
Intelligenz					
EPTZ	-				
IVS (Perimeter Schutz)	Intrusion, Tripwire, Fast Moving (die drei Funktionen unterstützen die Klassifizierung und genaue Erkennung von Fahrzeugen und Menschen); Erkennung von Herumlungern, Menschenansammlungen und Parken				
Smarte Objekt Erkennung	-				
SMD 4.0	Weniger Fehlalarme, größerer Erfassungsbereich				
AI SSA	√				
Quick Pick	In Kombination mit einem AI NVR können Sie schnell die Personen-/Fahrzeugziele erkennen, an denen die Benutzer bei				
Gesichtserkennung	-				
Personenzählung	-				
Wärmekarte	-				
Video Metadaten	-				
Smarte Audio Erkennung	-				

Video	
Video Kompression	H.265, H.264, H.264H, H.264B, MJPEG (Wird nur im Extra Stream unterstützt)
Smart Codec	Smart H.265+, Smart H.264+
AI Kodierung	AI H.265, AI H.264
Video Bildrate	Haupt Stream: 2688×1520@(1 ~ 25fps) Extra Stream 1: D1@(1 ~ 25fps) Extra Stream 2: 1080p@(1 ~ 25fps) *Die obigen Werte sind die maximalen Bildraten der einzelnen Streams; bei mehreren Streams richten sich die Werte nach der gesamten Kodierungskapazität.
Stream Kapazität	3 Streams
Auflösung	4M (2688 × 1520), 3.6M (2560 × 1440), 3M (2048 × 1536), 3M (2304 × 1296), 1080p (1920 × 1080), 1.3M (1280 × 960), 720p (1280 × 720), D1 (704 × 576/704 × 480), VGA (640 × 480), CIF (352 × 288/352 × 240)
Bit Rate	CBR/VBR
Video Bit Rate	H.264: 3 kbps ~ 8192 kbps H.265: 3 kbps ~ 8192 kbps
Tag/Nacht	Auto(ICR)/Farbe/Schwarz/Weiß
BLC	✓
HLC	✓
WDR	120 dB
Selbstanpassung der Szene (SSA)	✓
Weißausgleich	✓
Rauschunterdrückung	3D NR
Bewegungserkennung	✓ (4 Bereiche, Rechteckig)
Roi	✓ (4 Bereiche)
Bild Stabilisierung	Elektrisch Bild Stabilisierung (EIS)
Smart Infrarot	-
Entnebeln	✓
Bild Rotation	0°/90°/180°/270° (Unterstützt 90°/270° mit einer Auflösung von 4M (2688 × 1520) und niedriger)
Spiegelung	✓
Privatzonen Maskierung	4 Bereiche
Audio	
Eingebautes Mikrophon	✓
Audio Kompression	G.711a, G.711Mu, PCM, G.726, G.723
Netzwerk	
Netzwerk Anschluss	1x Rj45 (10/100 Base-T)
SDK&API	✓
Netzwerk Protokoll	IPv4, IPv6, HTTP, TCP, UDP, ARP, RTP, RTSP, RTCP, RTMP, SMTP, FTP, SFTP, DHCP, DNS, DDNS, QoS, UPnP, NTP, Multicast, ICMP, IGMP, NFS, SAMBA, PPPoE, SNMP, P2P
Integration	ONVIF (Profile S / Profile G / Profile T, CGI
Benutzer	20 (Totale Bandbreite: 64 M)
Speicher	FTP, SFTP, Micro SD Karte (max. 256GB), NAS
Management Software	SmartPSS Lite, DSS, DMSS
Mobile Client	Android, iOS
Cyber Security	Konfigurationsverschlüsselung, vertrauenswürdige Ausführung, Digest, Sicherheitsprotokolle, WSSE, Kontosperrung, Syslog, Videoverschlüsselung, 802.1x, IP/MAC-Filterung, HTTPS, vertrauenswürdige Upgrade, vertrauenswürdige Booten, Firmware-Verschlüsselung, Erstellung und Import von X.509-Zertifikaten
Zertifikate	CE-LVD: EN62368-1 CE-EMC: Electromagnetic Compatibility Directive 2014/30/EU FCC: 47 CFR FCC Part 15, Subpart B UL/CUL: UL62368-1 & CAN/CSA C22.2 No. 62368-1-14

Anschlüsse

Audio Eingang	-
Audio Ausgang	-
Alarm Eingang	-
Alarm Ausgang	-

Strom

Spannungsversorgung	DC12V / PoE (802.3af)
Verbrauch/Leistung	Normalbetrieb: 2.8W (DC12V), 3.6W (PoE) Max. (WDR + Intelligenz an + Infrarot an): 7.9W(DC12V), 9.2W (PoE)

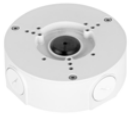
Bedingungen

Betriebstemperatur	-30°C ~ +60°C
Schutzklasse	IP67, IK10

Aufbau

Gehäuse Material	Metall
Abmessungen	244.1mm x 79mm x 75.9mm
Gewicht	0.82 Kg

Zubehör



PFA130-E
Montage Box



PFA135
Montage Box



V-MAST2
Mastmontage



SAP-02
DC12V, 1A Netzteil

Abmessungen (mm)

